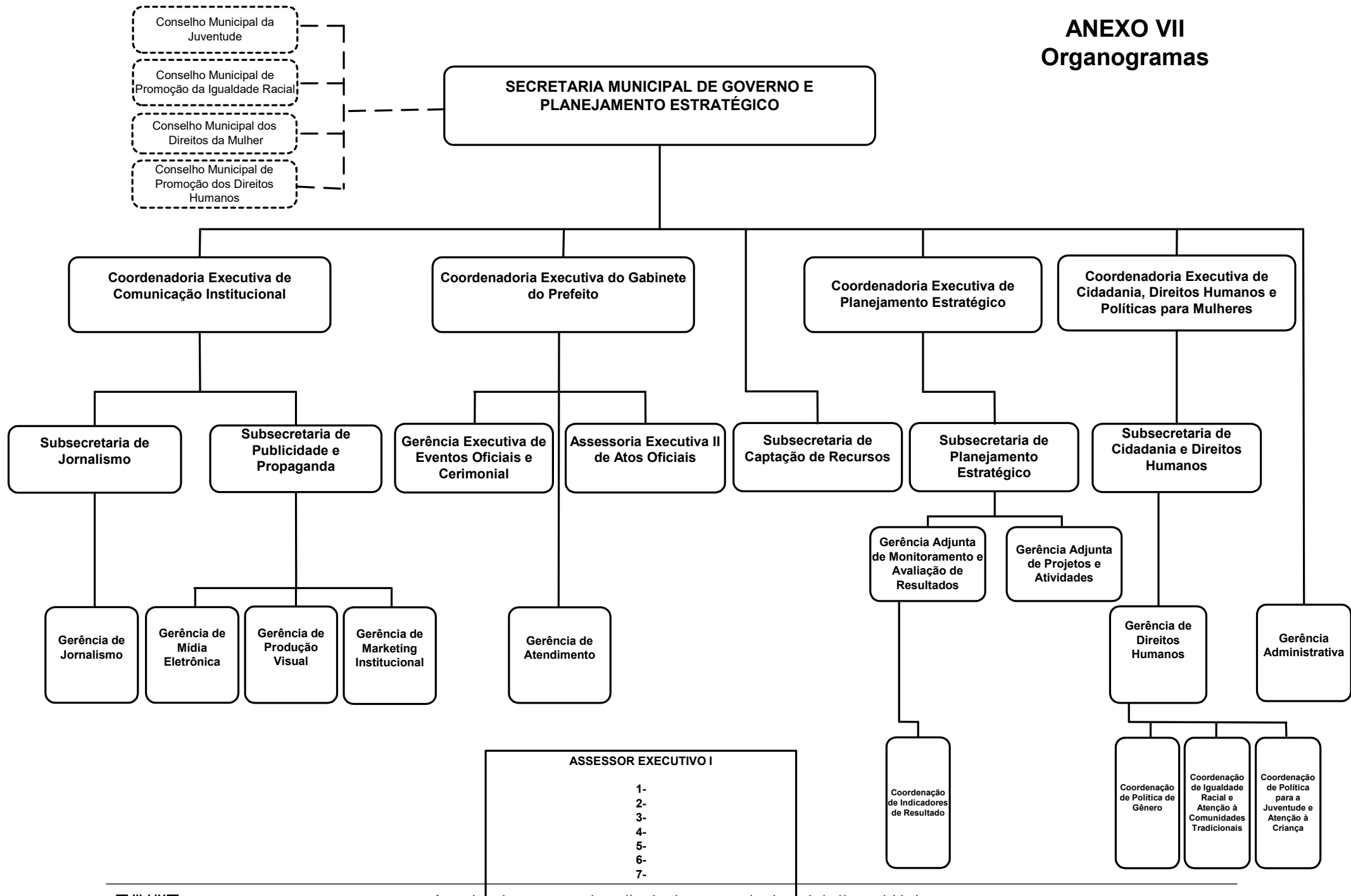
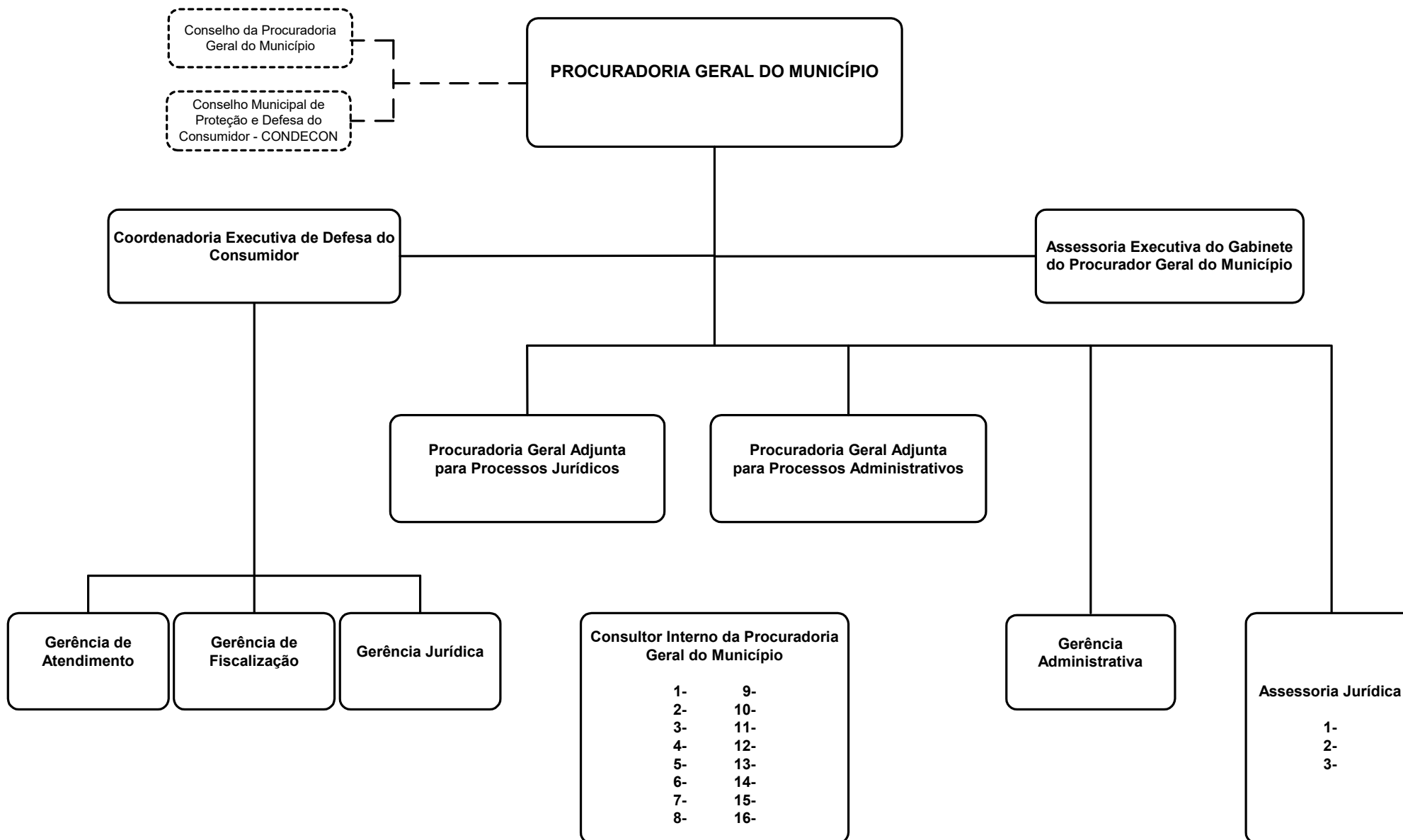


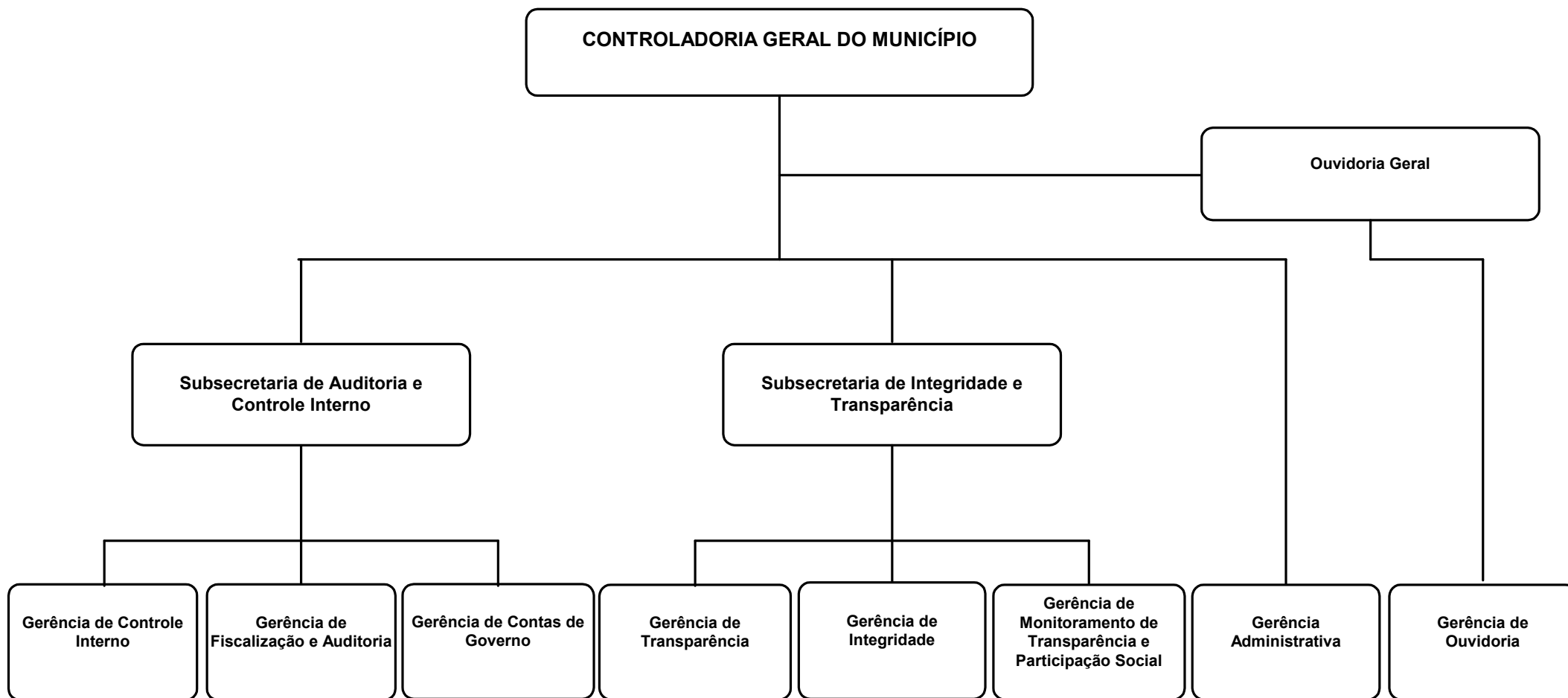
# ANEXO VII Organogramas





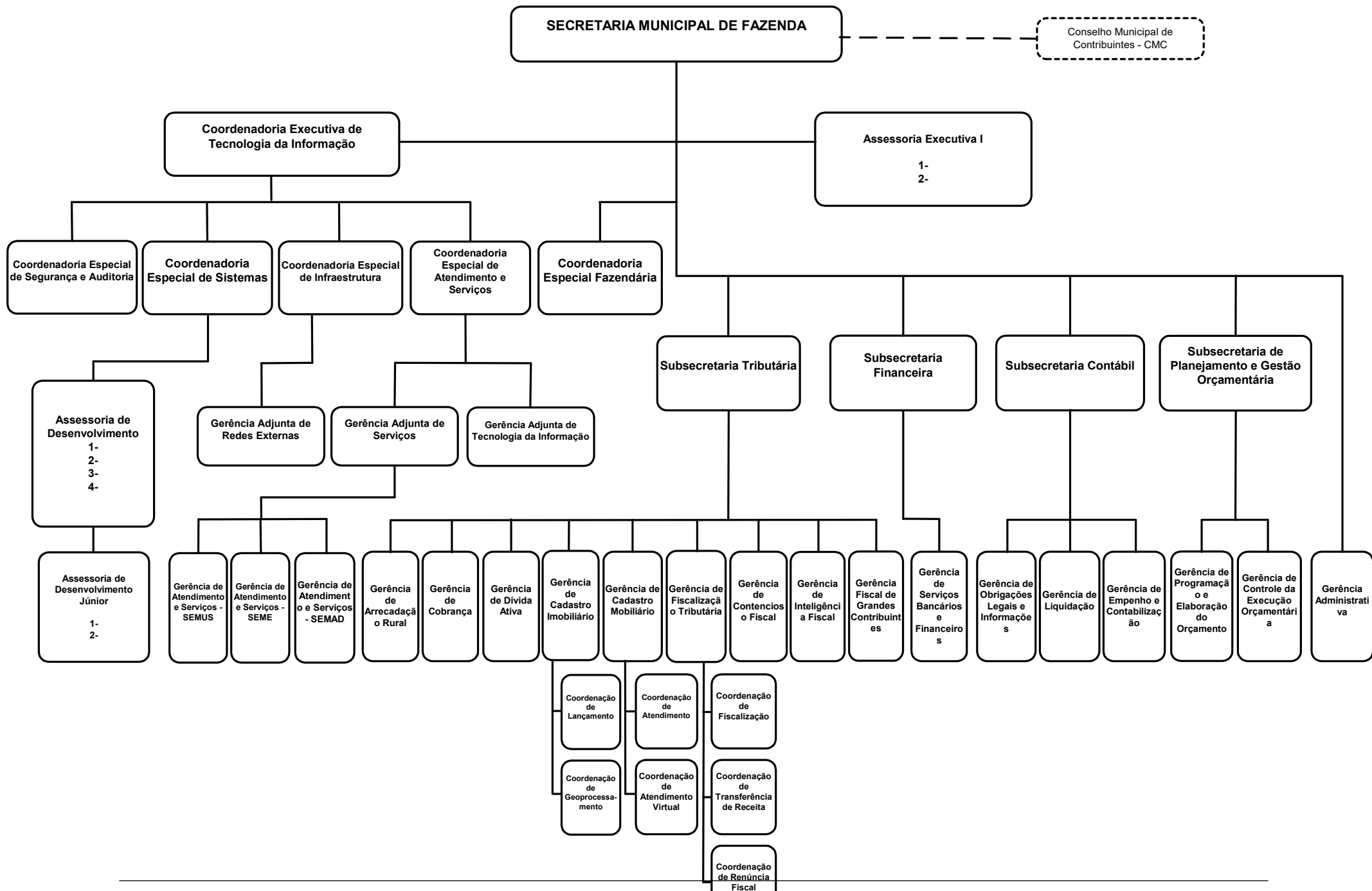
Autenticar documento em <https://cachoeiro.nopapercloud.com.br/spl/autenticidade> com o identificador 350033003200330033003A00540052004100, Documento assinado digitalmente conforme MP nº 2.200-2/2001, que institui a Infra-estrutura de Chaves Públicas Brasileira - ICP - Brasil.





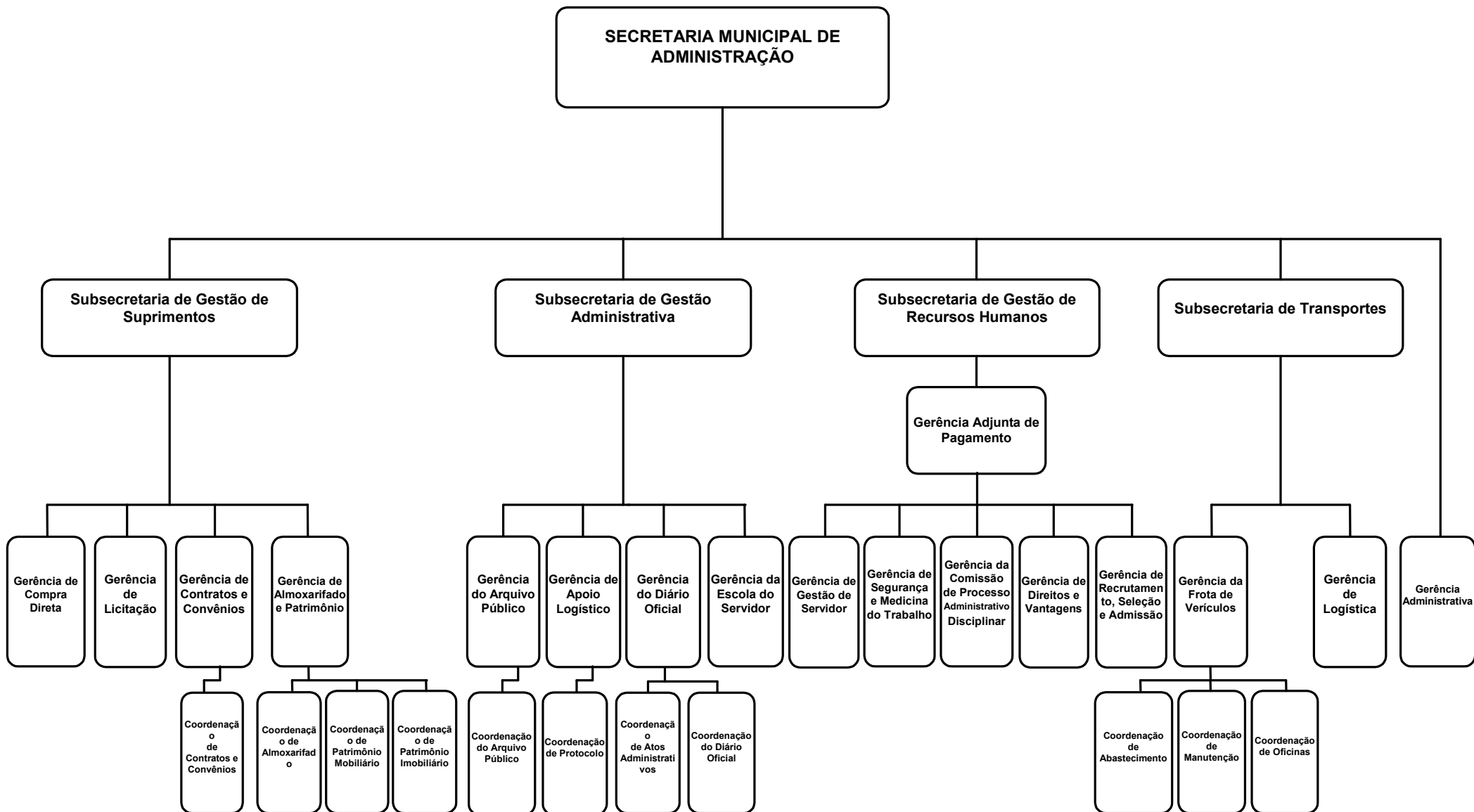
Autenticar documento em <https://cachoeiro.nopapercloud.com.br/spl/autenticidade>  
com o identificador 350033003200330033003A00540052004100, Documento assinado digitalmente conforme MP nº 2.200-2/2001, que institui a Infra-estrutura de Chaves Públicas Brasileira - ICP - Brasil.

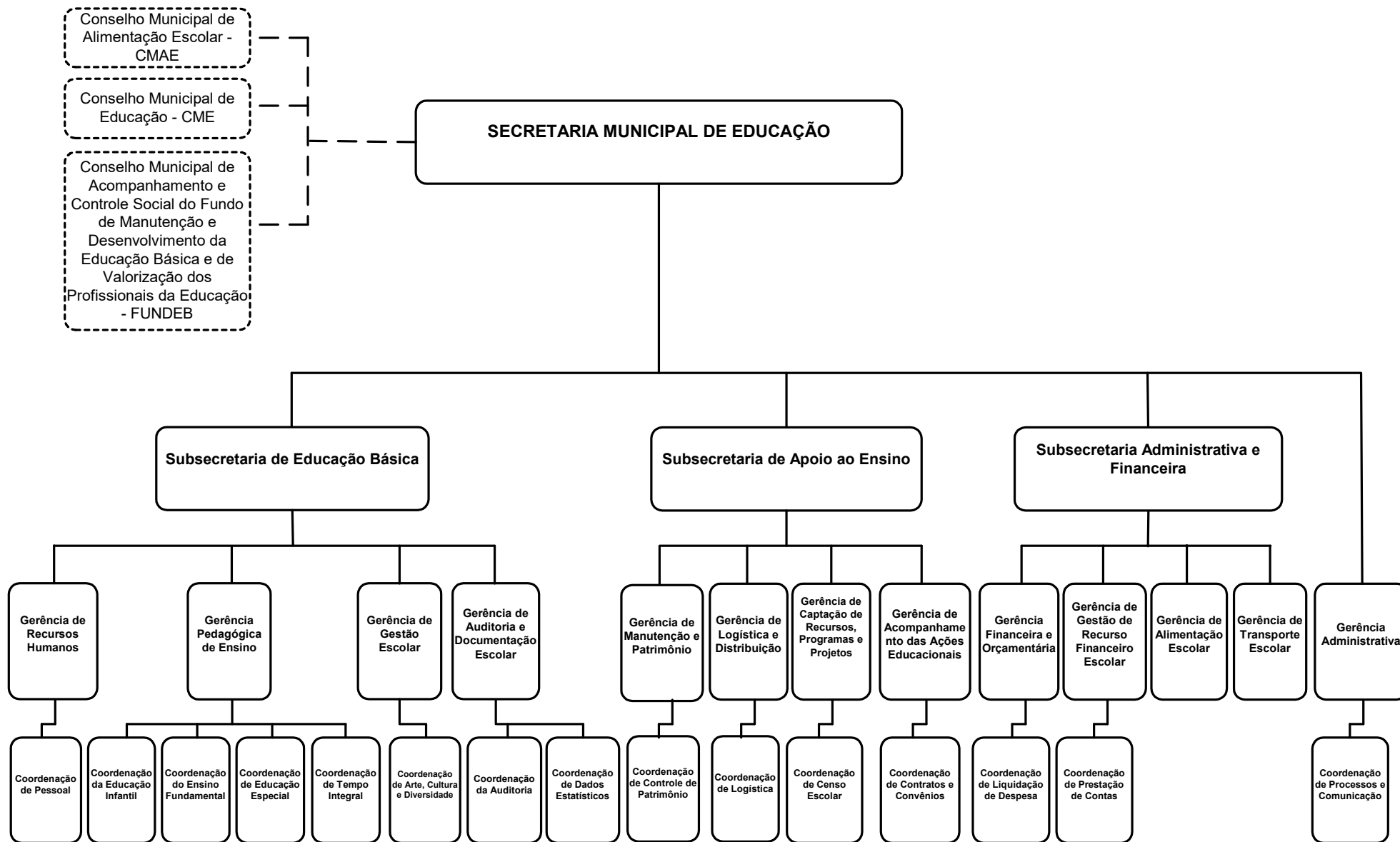


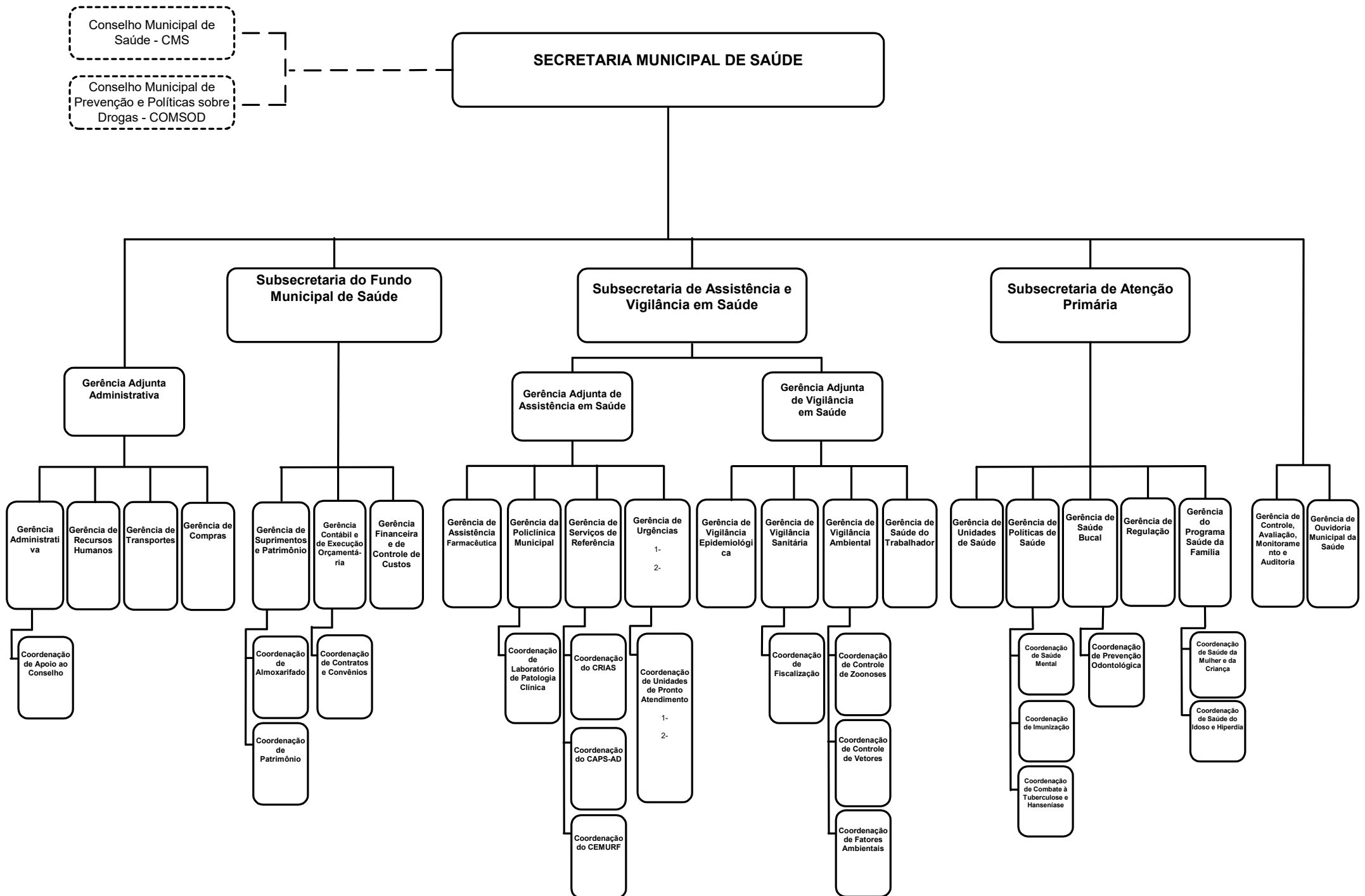


Autenticar documento em <https://cachoeira.nopapercloud.com.br/spl/autenticidade>  
 com o identificador 3500330032003300330033003A00540052004100, Documento assinado digitalmente conforme MP nº 2.200-2/2001, que institui a Infra-estrutura de Chaves Públicas Brasileira - ICP - Brasil.



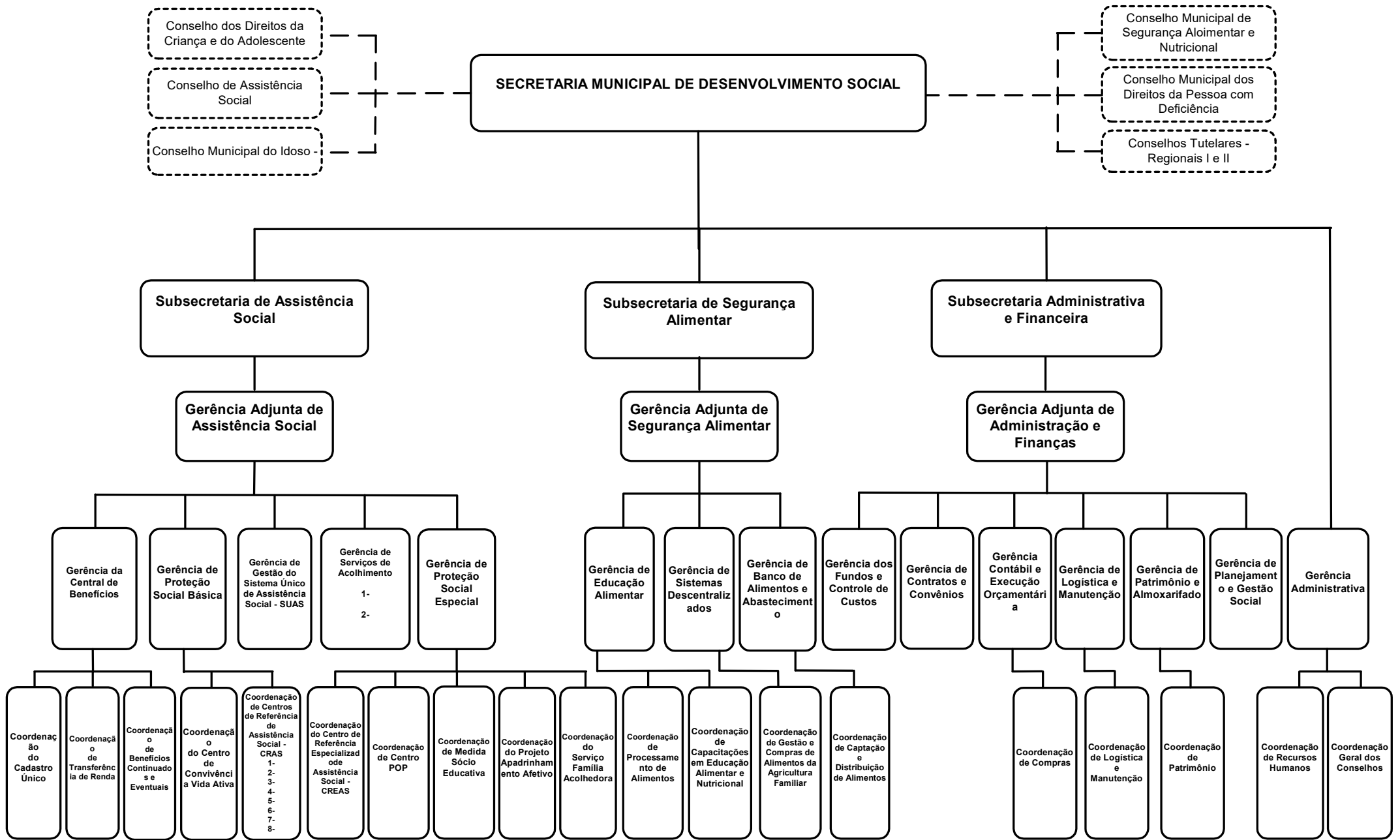




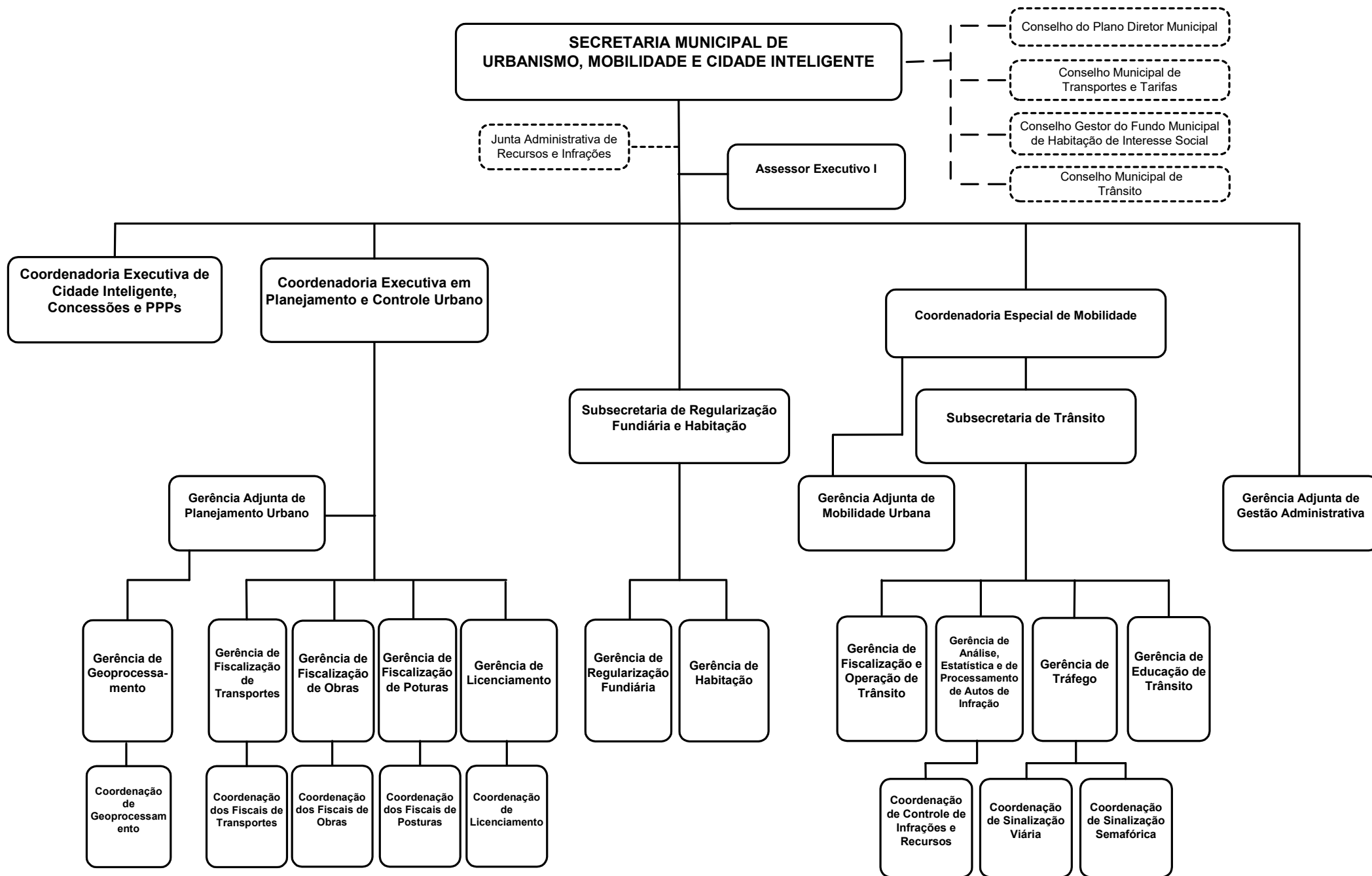


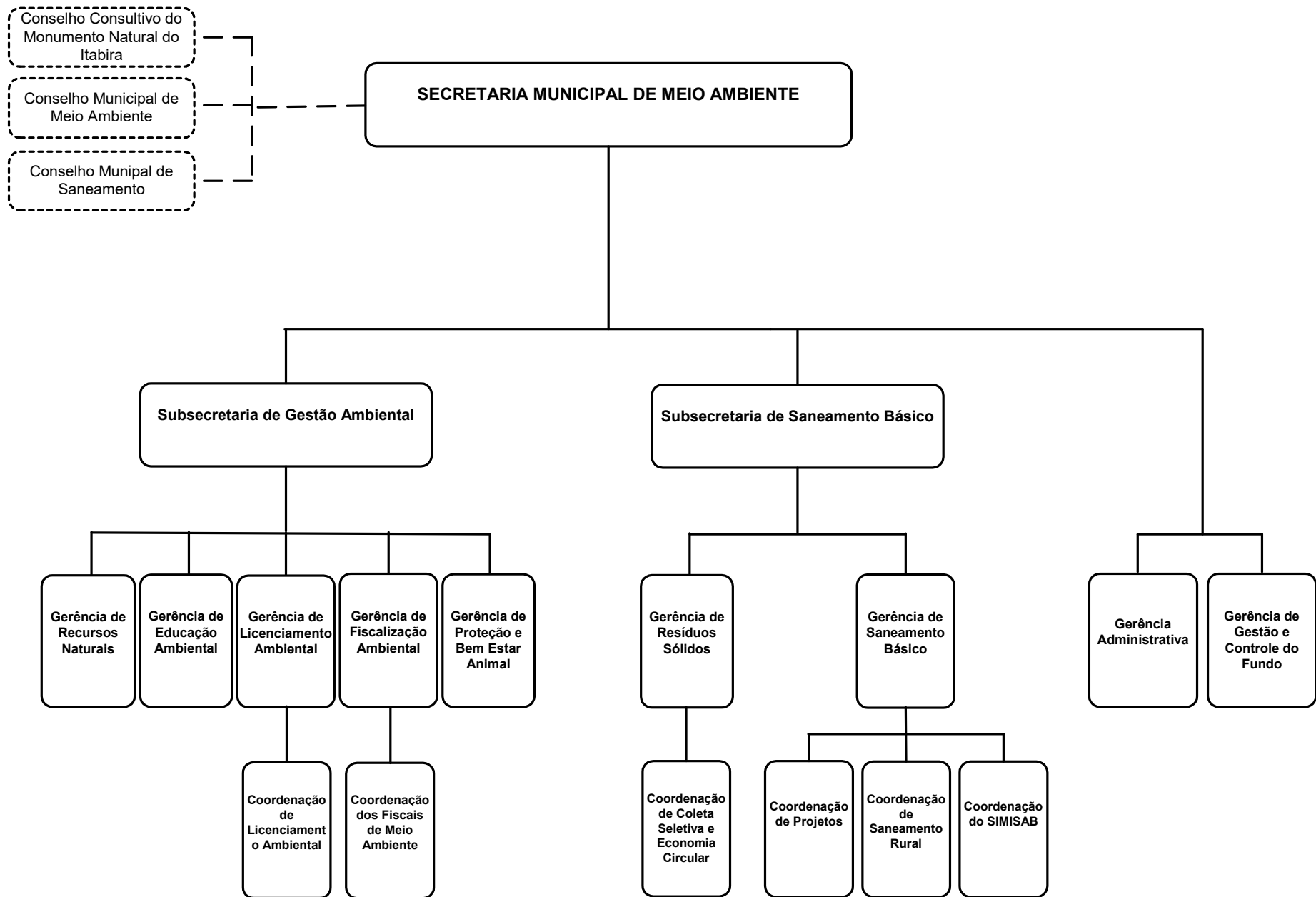
Autenticar documento em <https://cachoeiro.nopapercloud.com.br/spl/autenticidade> com o identificador 350033003200330033003A00540052004100, Documento assinado digitalmente conforme MP nº 2.200-2/2001, que institui a Infra-estrutura de Chaves Públicas Brasileira - ICP - Brasil.

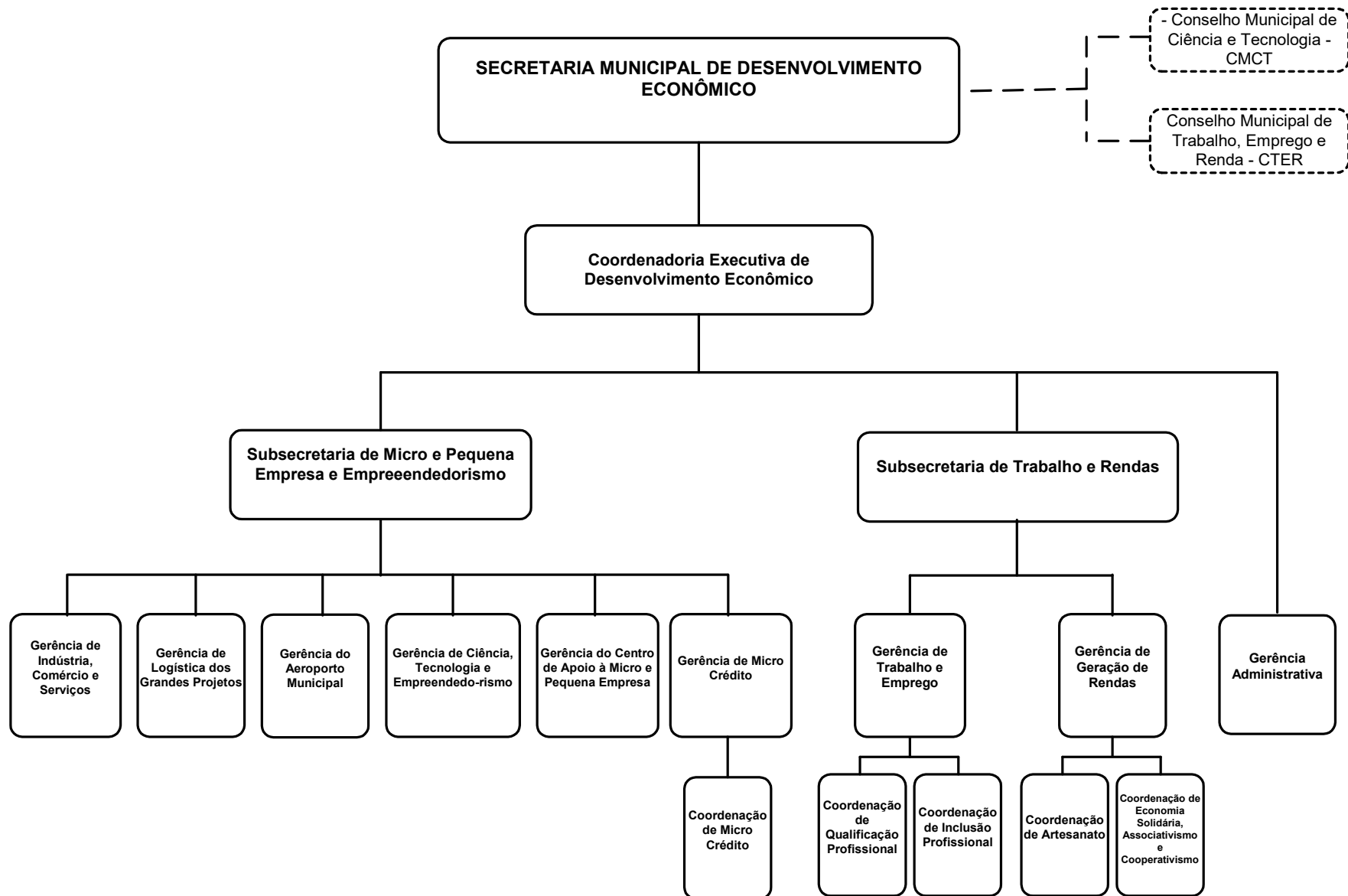


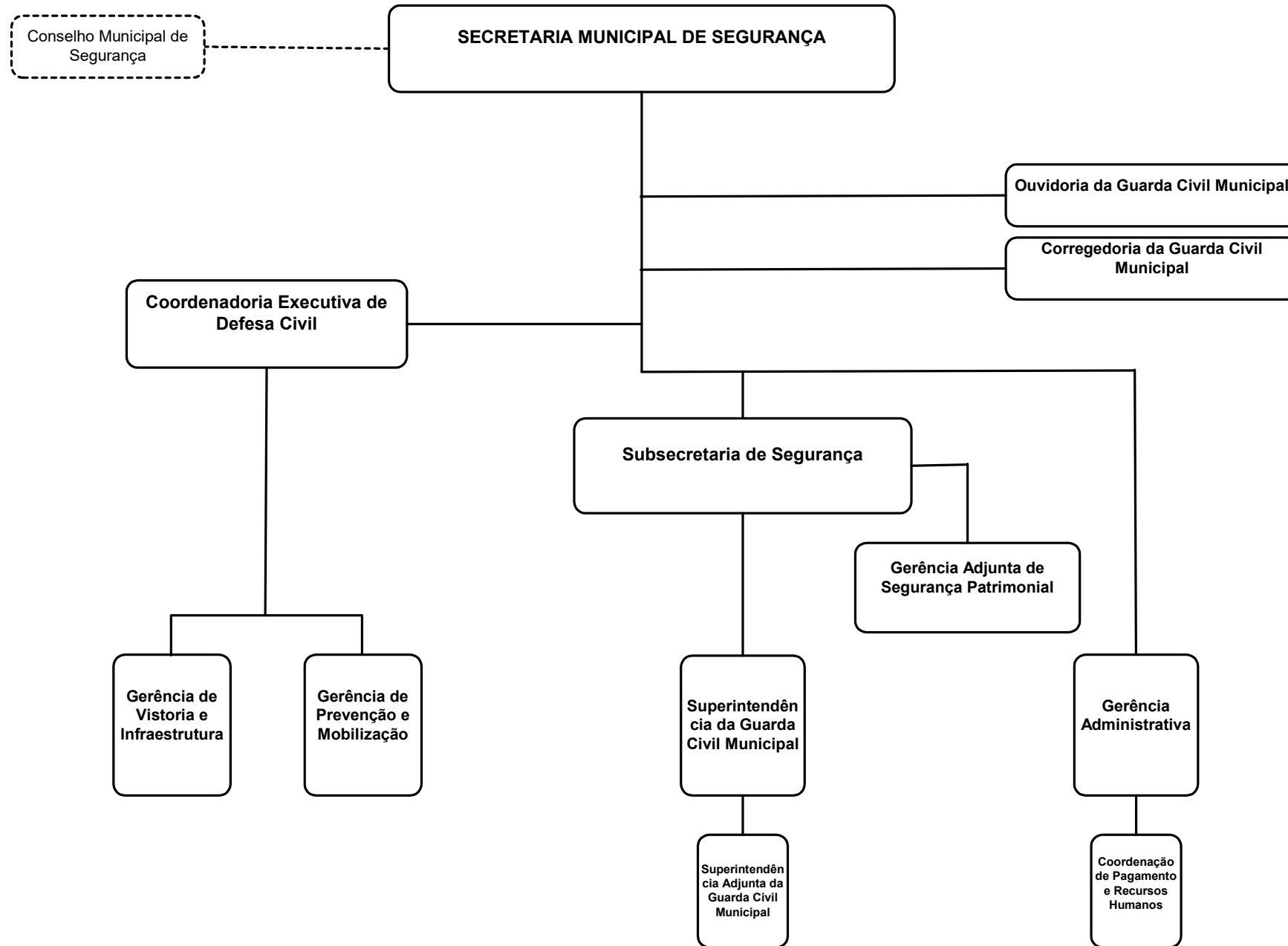


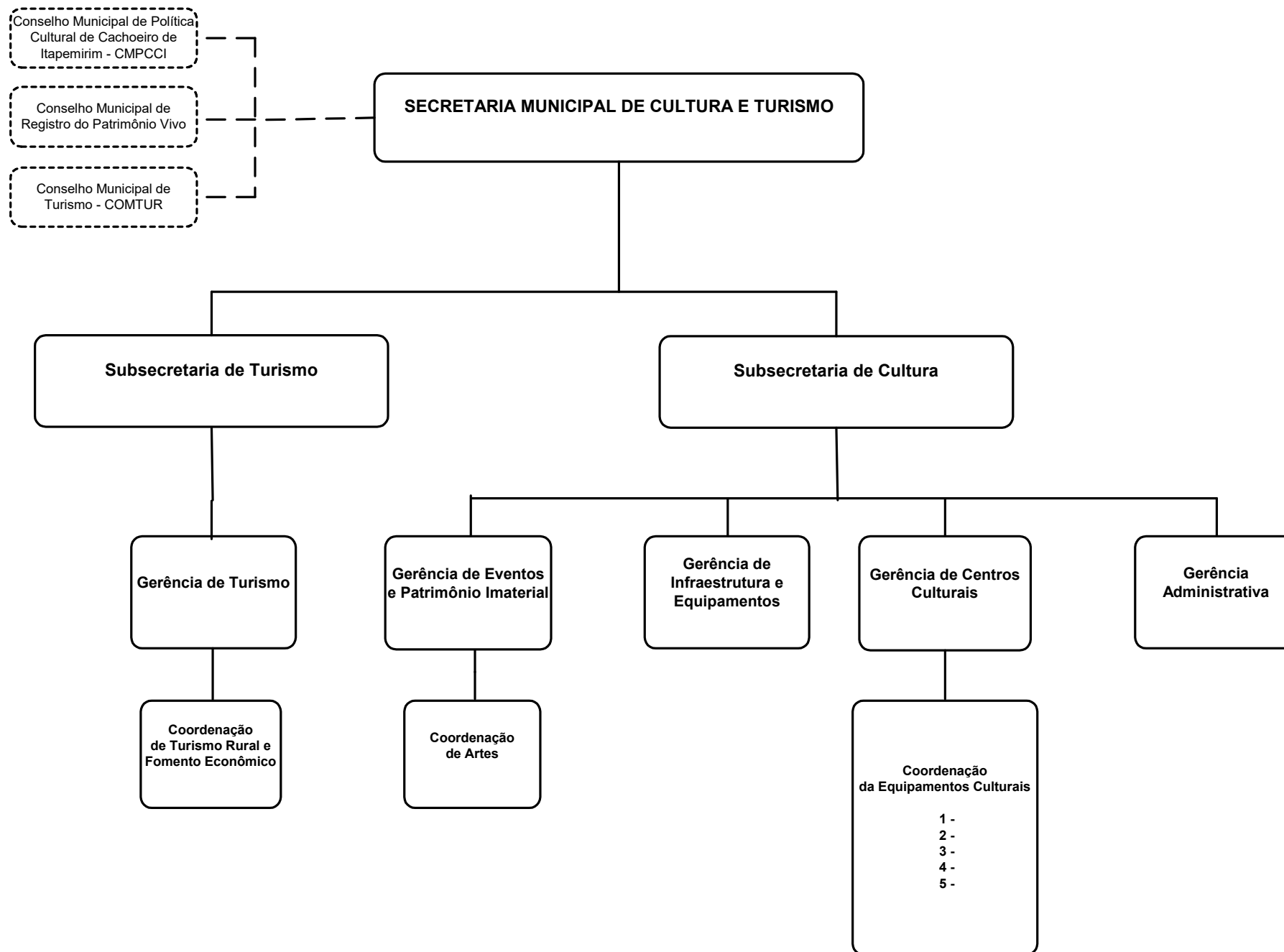


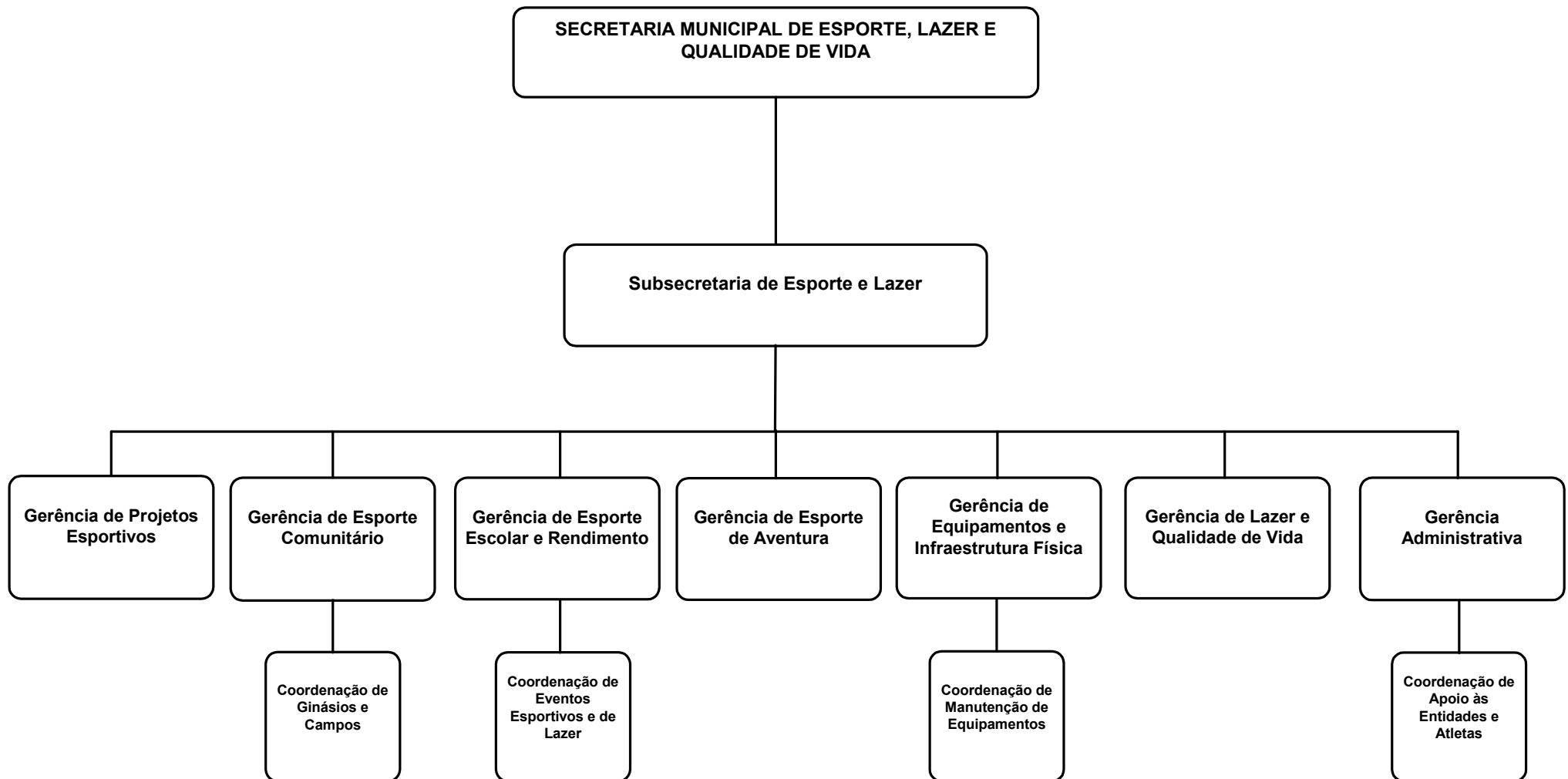


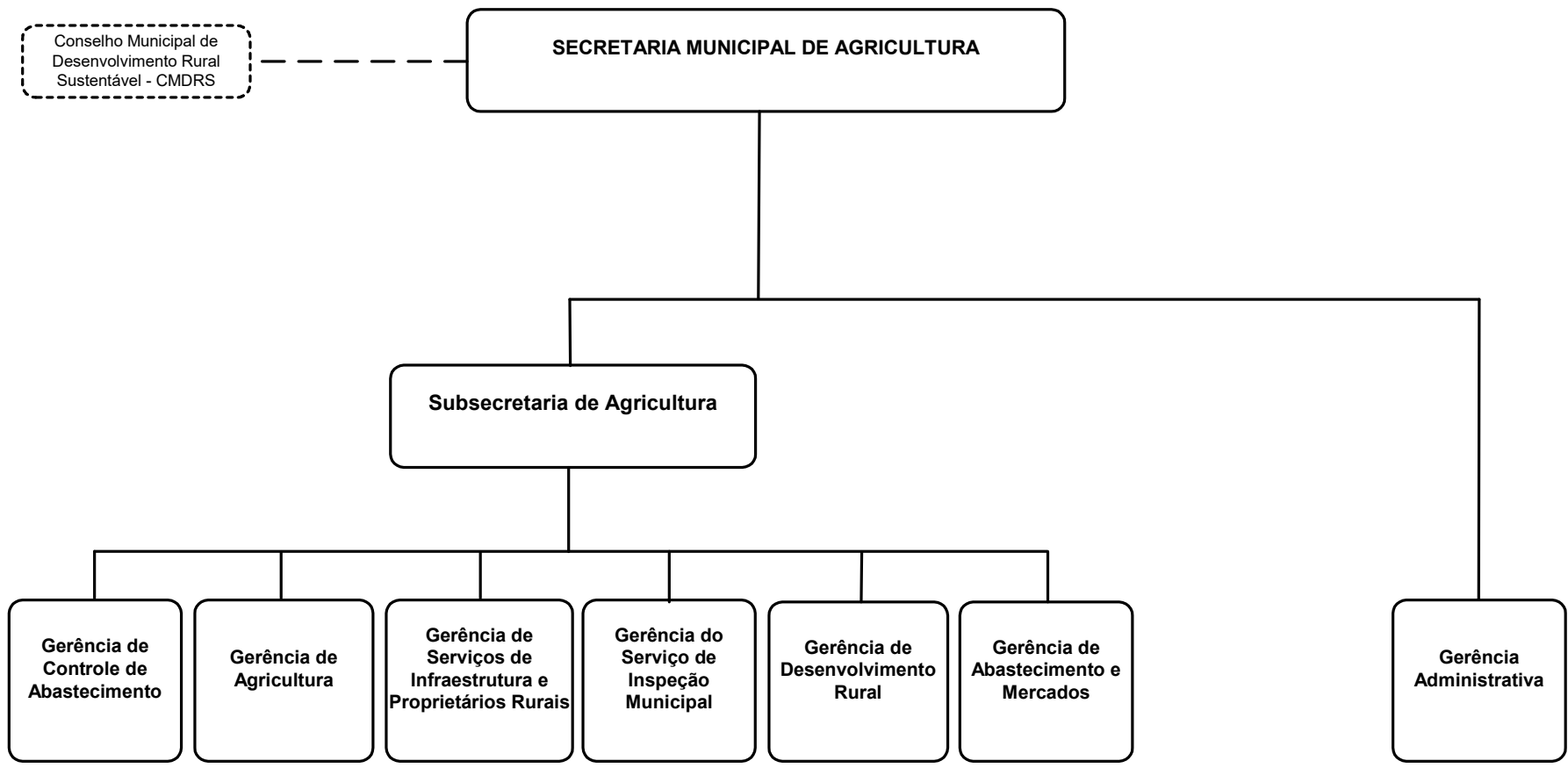






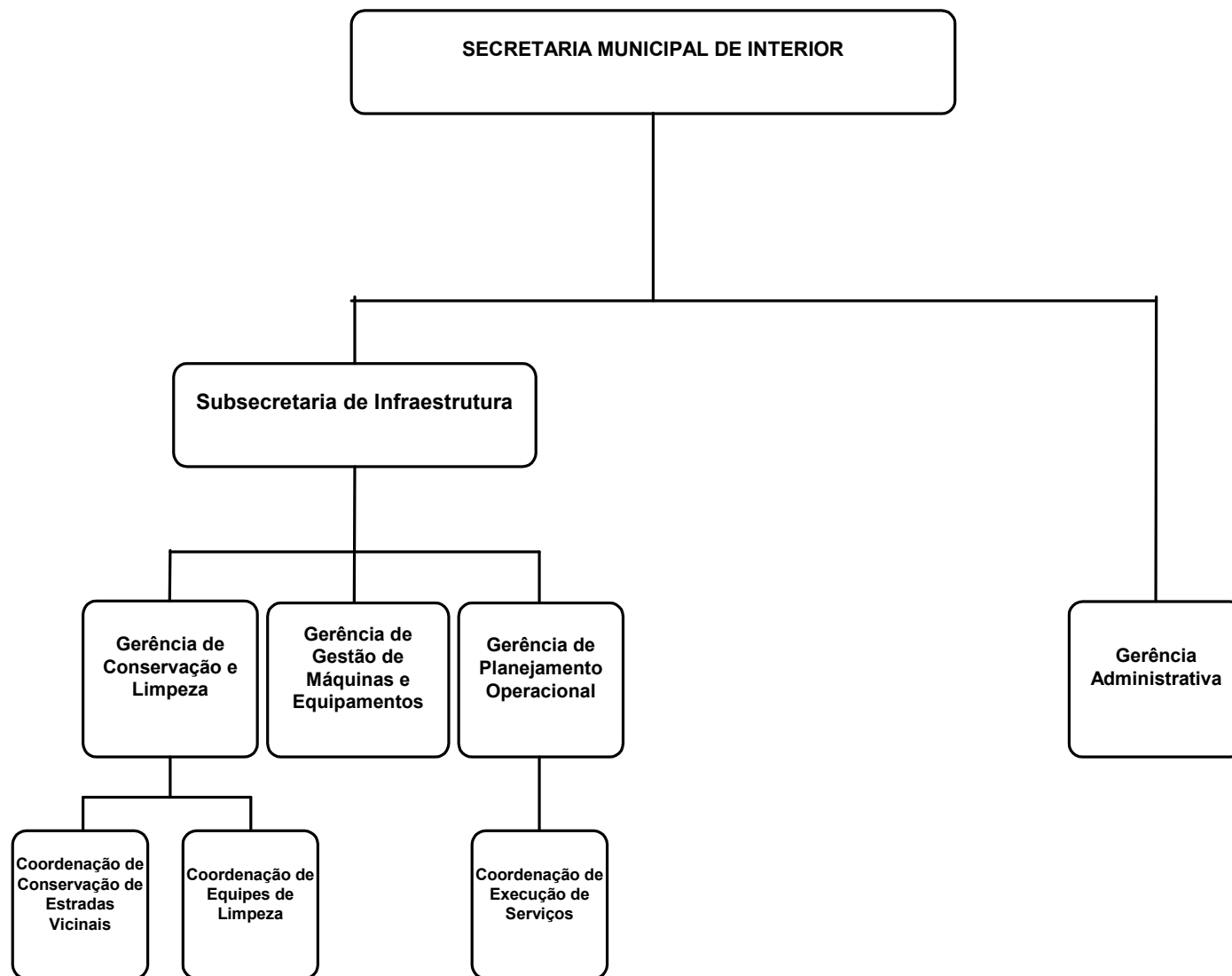




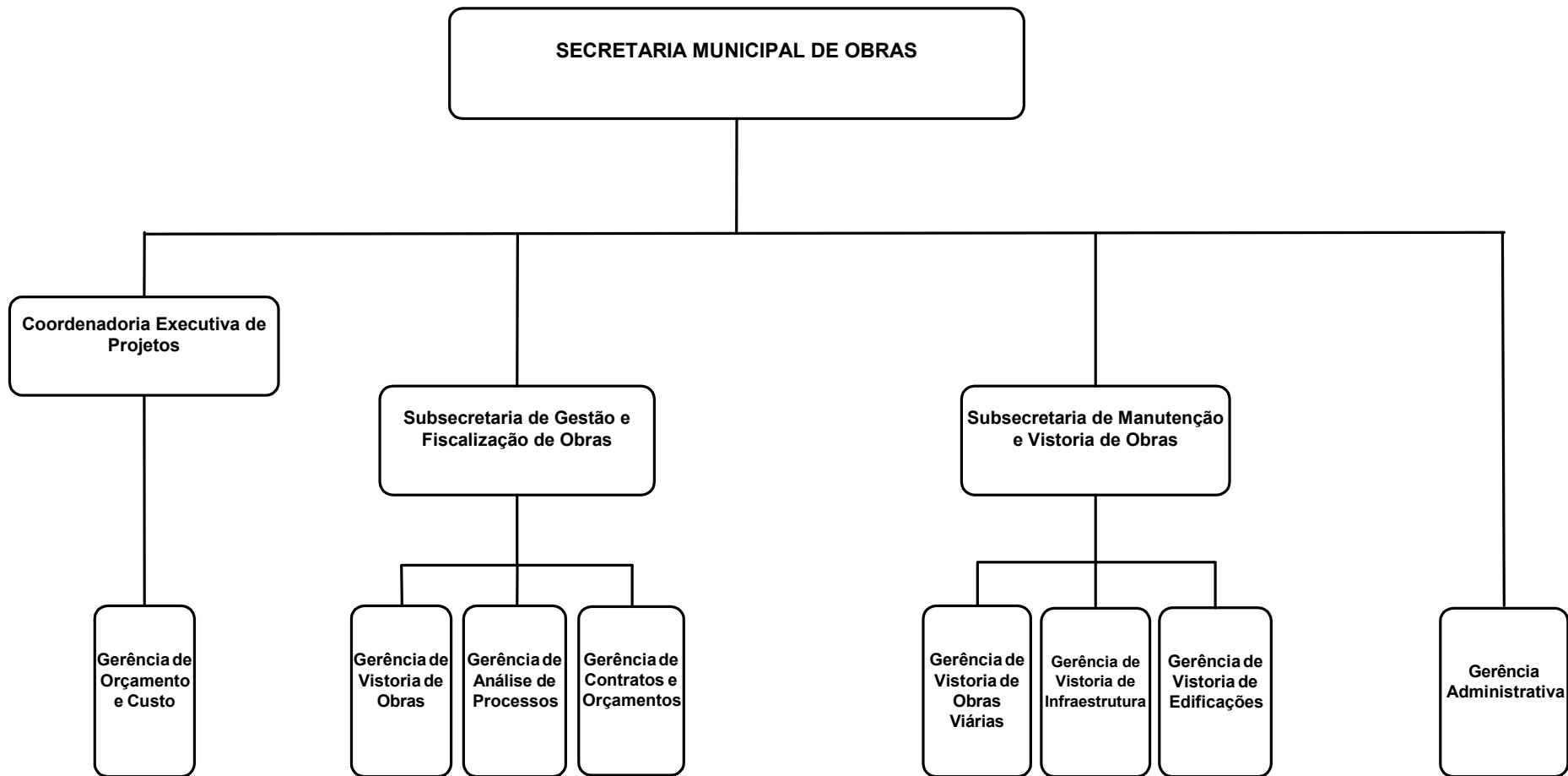


Autenticar documento em <https://cachoeiro.nopapercloud.com.br/spl/autenticidade> com o identificador 350033003200330033003A00540052004100, Documento assinado digitalmente conforme MP nº 2.200-2/2001, que institui a Infra-estrutura de Chaves Públicas Brasileira - ICP - Brasil.









**SECRETARIA MUNICIPAL DE MANUTENÇÃO  
E SERVIÇOS**

**Subsecretaria de Monitoramento de  
Ações e Serviços Públicos**

**Subsecretaria de Manutenção e  
Serviços Públicos**

**Subsecretaria de Limpeza Urbana**

**Gerência  
Adjunta  
Administrativa**

**Gerência de  
Ouvidoria  
de Serviços  
e  
Manutenção**

**Gerência de  
Necrópolis**

**Gerência de  
Logística**

**Gerência de  
Administração  
do CMU**

**Gerência de  
Produção e  
Insumos**

**Gerência de  
Manutenção  
Asfáltica**

**Gerência de  
Serviços  
Elétricos**

**Gerência de  
Manutenção  
de Praças,  
Parques e  
Jardins**

**Gerência de  
Manutenção  
Viária**

**Gerência de  
Manutenção  
de Drenagem**

**Gerência de  
Manutenção  
de Estruturas**

**Gerência de  
Serviços  
Gerais**

**Gerência  
Operacional**

**Gerência de  
Resíduos**

**Gerência de  
Limpeza  
Pública**

**Coordenaçã  
o de  
Cemitérios**

**Coordenaçã  
o de  
Serviços  
Elétricos**

**Coordenaçã  
o de  
Revitalizaçã  
o**

**Coordenaçã  
o de  
Manutenção  
Viária**

**Coordenaçã  
o de  
Manutenção  
de Drenagem**

**Coordenaçã  
o de  
Manutenção  
de Estruturas**

**Coordenaçã  
o de  
Serviços  
Complement  
ares**

**Coordenaçã  
o de  
Limpeza de  
Vias  
Públicas**

