



Indicação n° \_\_\_/2021

**EXCELENTÍSSIMO SENHOR PRESIDENTE DA CÂMARA MUNICIPAL  
DE CACHOEIRO DE ITAPEMIRIM, ESTADO DO ESPÍRITO SANTO**

O Vereador infra-assinado, do partido PL, com assento nesta Casa de Leis, no uso de suas atribuições regimentais, INDICA ao **Exmo. Senhor Alexandro da Vitória**, Secretário Municipal de Urbanismo, Mobilidade e Cidade Inteligente (SEMURB), **que viabilize um estudo de trânsito para retirada do trânsito (rotatória) da Rua Elvira Maria Calassara, no bairro Caiçara, neste Município.**

**Justificativa:**

Tal propositura visa atender a real necessidade dos moradores do bairro, que estão sendo prejudicados com o alto fluxo de veículos que usam a entrada do bairro como rotatória, isso impede hoje que os moradores consigam transitar com segurança, não conseguem realizar caminhadas, andar de bicicleta e as crianças não podem brincar. Está colocando em risco os moradores.

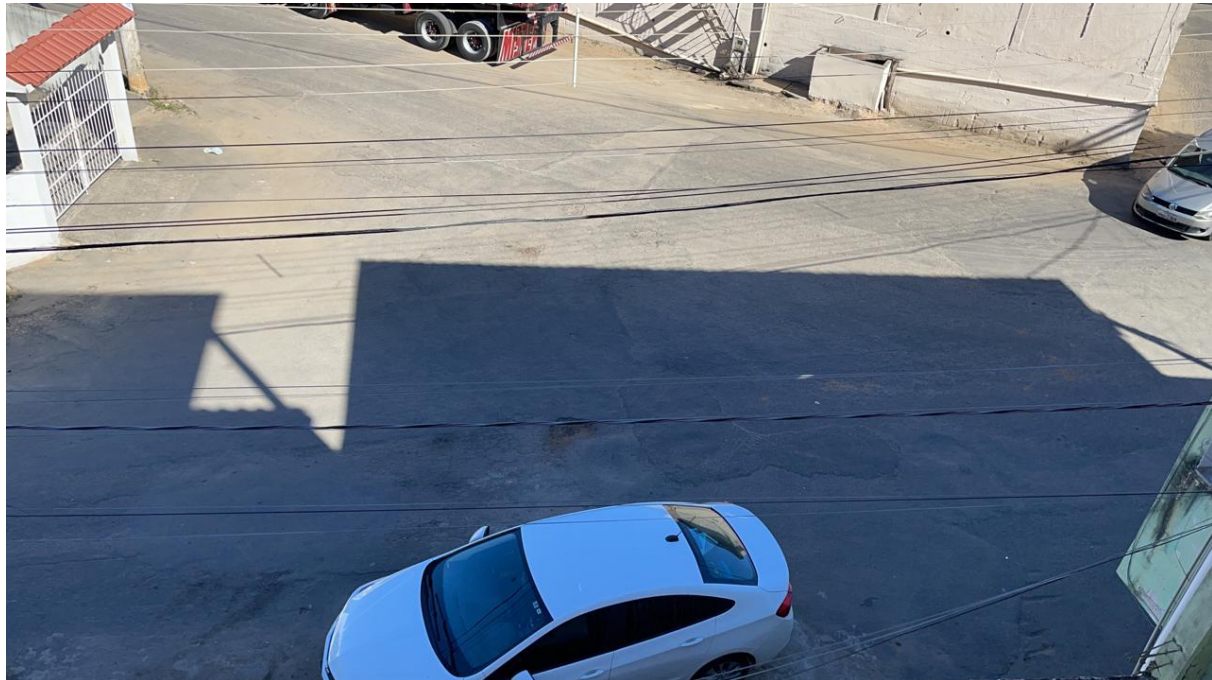
Sala das Sessões "Elias Moysés", 28 de Junho de 2021.

**Léo Camargo**

Vereador - PL

**"Feliz a Nação cujo Deus é o Senhor"**





**“Feliz a Nação cujo Deus é o Senhor”**





**CÂMARA MUNICIPAL DE  
CACHOEIRO DE ITAPEMIRIM  
ESPÍRITO SANTO**

CMCI online

LEONARDO CLEITON CAMARGO

Vereador – Partido PL

Pç. Jerônimo Monteiro, 70, 1º andar, Gab. Vice-Presid

Cachoeiro de Itapemirim/ES - CEP: 29300-170

Fone: +55 28 3526-5601

leocamargo@cachoeirodeitapemirim.es.leg.br



**“Feliz a Nação cujo Deus é o Senhor”**

Portal da Câmara  
[www.cachoeirodeitapemirim.es.leg.br](http://www.cachoeirodeitapemirim.es.leg.br)

Processo Legislativo  
<http://nopapercloud.cachoeirodeitapemirim.es.leg.br>

Transparência  
[www.transparencia.cachoeirodeitapemirim.es.leg.br/](http://www.transparencia.cachoeirodeitapemirim.es.leg.br/)



Autenticar documento em <http://www.splonline.com.br/cmci/autenticidade>  
com o identificador 3100330030003900320031003A005000, Documento assinado  
digitalmente conforme MP n° 2.200-2/2001, que institui a Infra-estrutura de Chaves  
Públicas Brasileira - ICP - Brasil.

